

## KODUKOMPOSTER "ÜLO"



## KASUTUSJUHEND

Vali oma aeda või rõdule komposti jaoks sobiv koht- see võiks olla kergesti ligipääsetav, poolvarjus ja tuulevaiksemas kohas.

**Komposteerimiseks sobivad** taimede osad, puu- ja köögiviljajäägid, taimsed toidujäätmed, purustatud munakoored, munarestid, pehme ja niiske paber, kohvipaks, muruhake, peenikesed oksad ning lehed. Ära kasuta kompostis rohkesti taimekaitsevahendeid sisaldavaid tsitruselisi, arbuusi- ja banaani koori. Kui on soov neid kasutada, siis tükeldada peenemaks ja kasuta mahetoodetud puuvilju.

**Vältida tuleks:** liha, luid, nahka, piimatooteid ja õliseid toidujäätmeid, lemmikloomade väljaheiteid, mädanenud puuvilju või roosioksi. Viimased sisaldavad edasikantavaid haigusi ning need ei hävine komposteerimisel. Okaspuude okkad või oksad ei sobi samuti oma vaigusisalduse tõttu. Ära kasuta ka grillsütt ning läikepaberit, need sisaldavad kemikaale.

### Kompostimisega alustamine:

Lisa komposti põhja jämedamad materjalid nagu **oksad** või **puiduhake**, et tagada õhuringlus. Seejärel alusta kihtidena lisamist - vaheldumisi ROHELISED- lämmastikurohked (näiteks köögiviljajäägid, muruhake) ja PRUUNID süsinikurikkad (näiteks kuivad lehed, tükeldatud munarestid, puiduhake) materjalid või bioturvas.

Biojätmeid lisada regulaarselt, laotades need ühtlase kihina laiali ning lisades õhukese kihi kompostiturvast. Jälgida piisava niiskuse olemasolu. Piisavalt niiske kompost on parajalt nätske, millest peos pigistades imbub kergelt vett.

Sega komposti umbes kord **3-4 nädala** tagant, et tagada **õhuringlus** ja kiirendada lagunemisprotsessi. Parim komposteerimise temperatuur on 30-45 C.

Kompostimine võtab aega. Olenevalt tingimustest võib valmiskomposti saamiseks kuluda mõnest kuust kuni aastani.

Kui alumine osa on täis küpsenud komposti, saad selle eemaldada ja kasutusse võtta. Alusta protsessi uuesti, lisades uued materjalid.

Jälgi kompostimise käigus lõhnade ja putukate teket ning vajadusel kohanda oma kompostimise protsessi. Seiskunud komposteerumist saab ärgitada sooja vett lisades ning komposti õhutades. Liigniiskuse olemasolul lisa süsinikurikkamaid kihte ja lisa õhu juurdevoolu komposterisse.

Valmis kompost on tume, hästi lõhnav mullane materjal, mida saad lisada juurde aiamullale, et rikastada pinnast toitainetega.

## Tühjendamine:

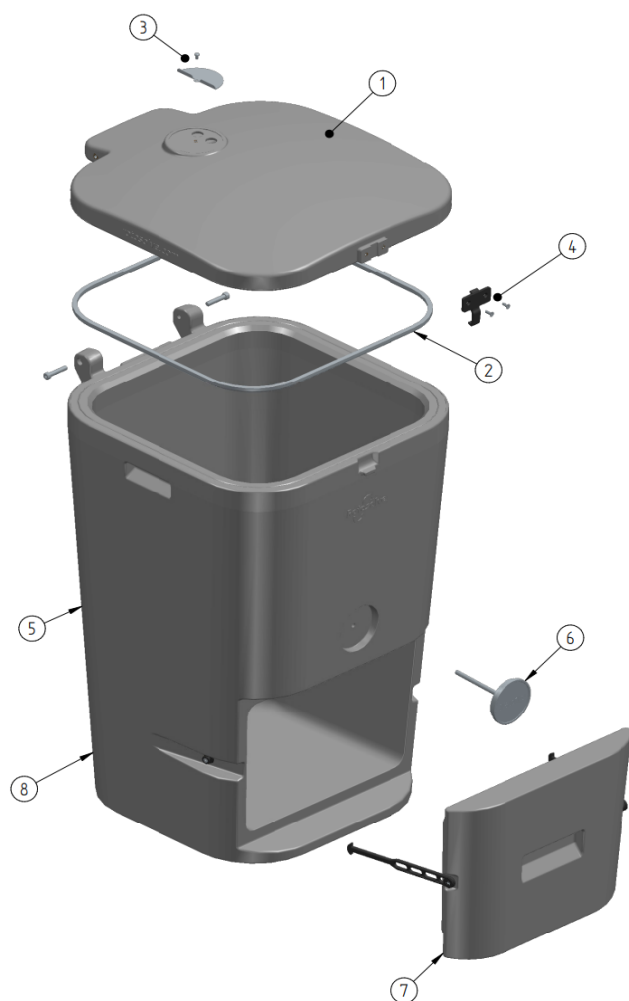
Parim aeg on kevadest-sügiseni, kui mullale leidub aias palju kasutust. Ava tühjendusluuk ning eemalda valminud kompost. Ava tühjendusvoolik ning lase komposti põhja kogunenud vedelikul välja joosta.

Poolküpsenud komposti võib kaevata sügisel maasse, kevadel lisa maapinnale vaid lõpuni küpsenud kompostja kaeva maasse.. Valminud komposti võib ka sõeluda ning asetada komposteerumata osad kasti tagasi. Külvi-ja istutusmulla saamiseks võib segada juurde liiva ning turvast: 1 osa kompostimulda, 1 osa liiva ja 1 osa kasvuturvast. Ära kasuta taimede kasvatamisel 100% kompostimulda.

## Komposteerimisel esinevad probleemid:

PROBLEEM	PÕHJUS	MIDA TEHA
Hallituse ja mäda lõhn	Liiga hetmeeriline ja liigniiske kompost	Lisa pruuni kihti ja sega
Kärbsed	Loomne mass on halvasti kaetud	Lisa pruuni kihti ja sega
Kuiv kompost	Liiga kuiv ning kuum kompost	Lisa leiget vett ja sega
Sipelgad	Liiga kuiv kompost	Lisa leiget vett ja sega
Seened ja hallitused	On normaalne lagunemisprotsess	Jätka komposteerimist
Kompost ei soojene	Mass on kas valmis, liiga kuiv või niiske	Tühjenda või järgi juhiseid

**NB! Valmis kompost valmib olenevalt komposteerumise tingimustest ca 2 kuuga.**



1. Kaas – PE, täidetud polüuretaanvahuga.
2. Tihend- kaane isoleerimiseks
3. Ventilatsiooniklapp – RV teras
4. Kaane lukustus – PE
5. Korpused – PE, topelt seinad ja seinte vahel EPS
6. Termomeeter
7. Tühjendusluuk – PE , topelt seinad ja seinte vahel PUR vaht
8. Drenaaži väljund + voolik

**TOOTE MÕÕDUD:**

Laius – 653 mm  
 Sügavus- 760 mm  
 Kõrgus – 1066 mm

Maht 210 liitrit  
 Kaal 27 kg